



**IMT Mines Alès**  
École Mines-Télécom

# Requalification urbaine et paysagère du campus de Clavières

**LOT N°4**  
**Mobilier**

**DCE**

## CARNET DE DETAIL DU MOBILIER

**MAITRE D'OUVRAGE :**  
**COMMUNE DE**

**A :**

**LE :**

**SIGNATURE :**

Date(s)	Nature des modifications	Dessiné	Vérifié	Ind
Juillet 2025	DCE	LTS		a

**6.5**



**LISA TESHIERE**  
PAYSAGISTE CONCEPTEUR  
2 place de la Mairie  
30360 Vézénobres  
06.88.62.28.36  
lisatesniere.paysage@gmail.com

**GAXIEU**

1 Bis Place des Alliés  
CS 50676  
34537 BEZIERS CEDEX  
04 67 09 26 10 Fax 04 67 09 26  
E. bet.34@gaxieu.fr

**GAXIEU.FR**



**AL-11545**

C:\Users\lisat\Documents\MEGA\Lisa Paysage\03-Projets\2025-03-IMT Alès\_Gaxieu  
(30)\03-Etudes\04-DCE\01-Pièces graphiques



LES OMBRIERES



OMBRIERE EN LAME DE BOIS 10X5XH4.5M  
TYPE HABANA DE CHEZ MICROARQUITECTURA OU EQUIVALENT

- Matériaux : Structure métallique. Ombrière avec lames de bois de pin traité en autoclave
- Dimensions : 10.07 x 5 x hauteur 4.5m
- Localisation : terrasse du Cyber
- Quantité : 1



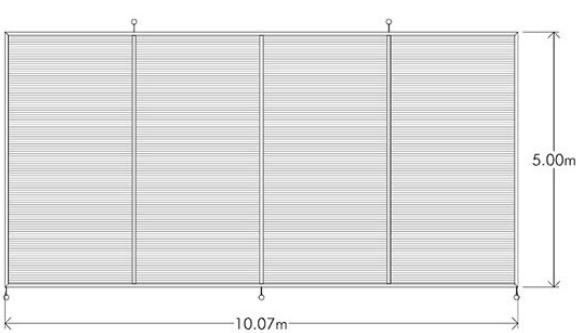
habana  
PER4

• Estructura metálica galvanizada en caliente, con perfil IPN 140 y pilares en tubo 114x3, ensamblada con tornillería de acero inoxidable. Emparrillado en listones de madera de pino tratado autoclave (opción: aluminio u otros).

• Structure métallique galvanisée à chaud, en profil IPN 140 et piliers en tube 114x3 mm, assemblée avec visserie en acier inoxydable. Ombrière avec lames en bois de pin traitées en autoclave (option: aluminium ou autres).

• Struttura in acciaio zincata a caldo, profilo IPN140 e pilastri in tubo 114x3, assemblata con viti in acciaio inossidabile. Griglia in doghe di pino trattato autoclave (opzione: alluminio o altri).

• Hot galvanized Steel Structure, IPN 140 profiles and 114x3 pillars, assembled with stainless steel screws. Grid with autoclave treatment pine strips (option: aluminium or others).



10,07x5mm  
2,5-4,5m  
50m²



OMBRIERE EN LAME DE BOIS 5X2.5XH4.5M  
TYPE HABANA DE CHEZ MICROARQUITECTURA OU EQUIVALENT

- Matériaux : Structure métallique. Ombrière avec lames de bois de pin traité en autoclave
- Dimensions : 5 x 2.5 x hauteur 4.5m
- Localisation : terrasse du Cyber
- Quantité : 2



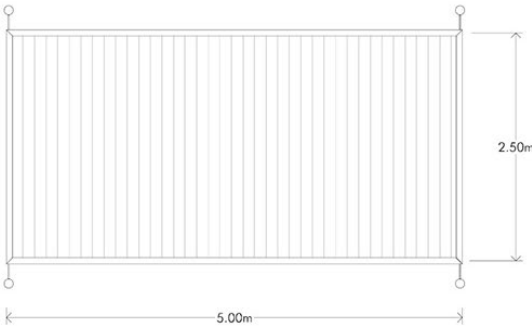
habana  
PERCAM

• Estructura metálica galvanizada en caliente, con perfil IPN 140 y pilares en tubo 114x3, ensamblada con tornillería de acero inoxidable. Emparrillado en listones de madera de pino tratado autoclave (opción: aluminio u otros).

• Structure métallique galvanisée à chaud, en profil IPN 140 et piliers en tube 114x3 mm, assemblée avec visserie en acier inoxydable. Ombrière avec lames en bois de pin traitées en autoclave (option: aluminium ou autres).

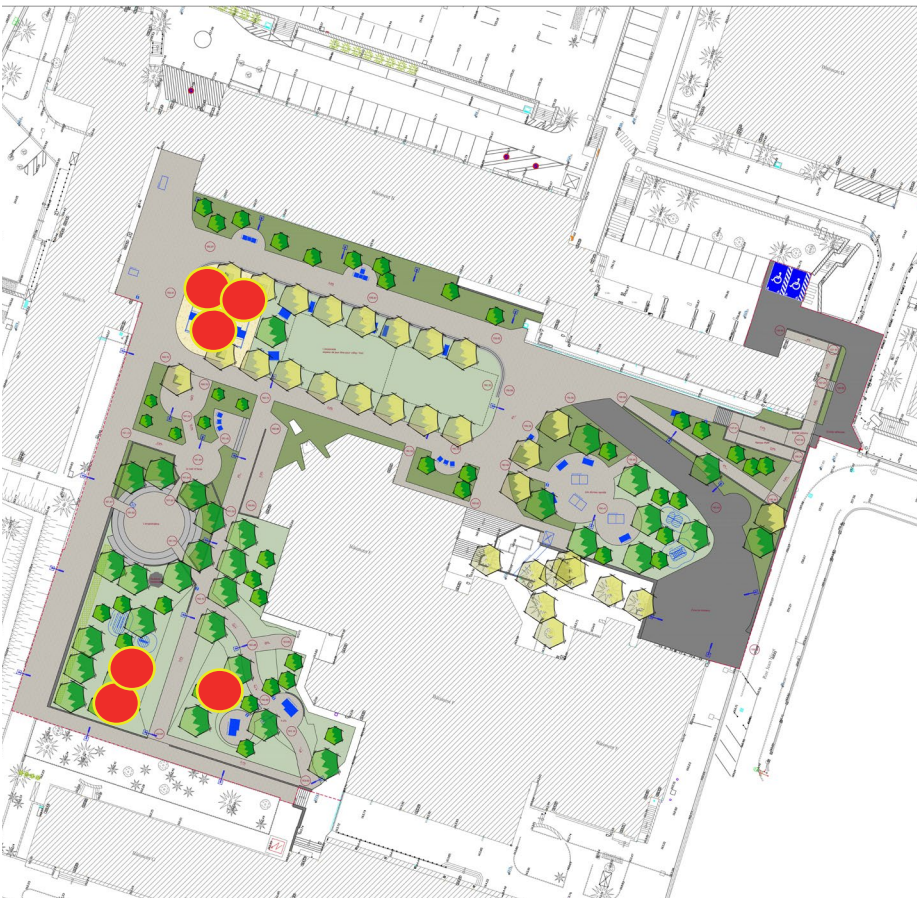
• Struttura in acciaio zincata a caldo, profilo IPN140 e pilastri in tubo 114x3, assemblata con viti in acciaio inossidabile. Griglia in doghe di pino trattato autoclave (opzione: alluminio o altri).

• Hot galvanized Steel Structure, IPN 140 profiles and 114x3 pillars, assembled with stainless steel screws. Grid with autoclave treatment pine strips (option: aluminium or others).



5x2,5m  
2,5- 4,5m  
12,5 m²





**ENSEMBLE PIQUE NIQUE 10 PLACES**  
**TYPE PASEO EVOLUTION DE CHEZ SQUARE PAR SOBAT OU EQUIVALENT**

- Matériaux : Pieds acier sablés RAL blanc / Lames Ecoteck
- Dimensions : 10 places
- Localisation : terrasse du Cyber + espace restauration
- Quantité : 6



**ENSEMBLE PIQUE NIQUE 9 PLACES**  
**TYPE PASEO EVOLUTION DE CHEZ SQUARE PAR SOBAT OU EQUIVALENT**

- Matériaux : Pieds acier sablés RAL blanc / Lames Ecoteck
- Dimensions : 9 places + 1 place PMR
- Localisation : terrasse du Cyber + espace restauration
- Quantité : 4



**Ensemble Pique-nique PMR 9pl :**  
**1 Table 10PL + 1 Banquette 5pl + 1 Banquette 3pl**



LE MOBILIER D'AGREMENT



**BANC RELAX 3 PLACES**  
**TYPE PASEO EVOLUTION DE CHEZ SQUARE PAR SOBAT OU EQUIVALENT**

- Matériaux : Pieds acier sablés RAL blanc / Lames Ecoteck
- Dimensions : 3 places
- Localisation : les atomes sportifs + entrée Jean Nicot
- Quantité : 5



**FAUTEUIL 1 PLACE**  
**TYPE PASEO EVOLUTION DE CHEZ SQUARE PAR SOBAT OU EQUIVALENT**

- Matériaux : Pieds acier sablés RAL blanc / Lames Ecoteck
- Dimensions : 1 place
- Localisation : le coeur de site autour de l'esplanade
- Quantité : 10





LE MOBILIER D'AGREMENT



TABLE BASSE  
TYPE PASEO EVOLUTION DE CHEZ SQUARE PAR SOBAT OU EQUIVALENT

- Matériaux : Pieds acier sablés RAL blanc / Lames Ecoteck
- Dimensions : 71x75xH38.5cm
- Localisation : le coeur de site autour de l'esplanade
- Quantité : 3



CORBEILLE  
TYPE SERENA DE CHEZ SQUARE PAR SOBAT OU EQUIVALENT

- Matériaux : Pieds acier sablés RAL blanc / Lames Ecoteck
- Type : tri sélectif double flux 2x45L
- Dimensions : 83x45.3x44.3cm
- Localisation : tout le campus
- Quantité : 7





LE MOBILIER D'AGREMENT



**CHAISE LONGUE 2 PLACES**  
**TYPE PASEO EVOLUTION DE CHEZ SQUARE PAR SOBAT OU EQUIVALENT**

- Matériaux : Pieds acier sablés RAL blanc / Lames Ecoteck
- Dimensions : 2 places
- Localisation : esplanade
- Quantité : 2



**CHAISE LONGUE 1 PLACE**  
**TYPE PASEO EVOLUTION DE CHEZ SQUARE PAR SOBAT OU EQUIVALENT**

- Matériaux : Pieds acier sablés RAL blanc / Lames Ecoteck
- Dimensions : 1 place
- Localisation : esplanade
- Quantité : 4



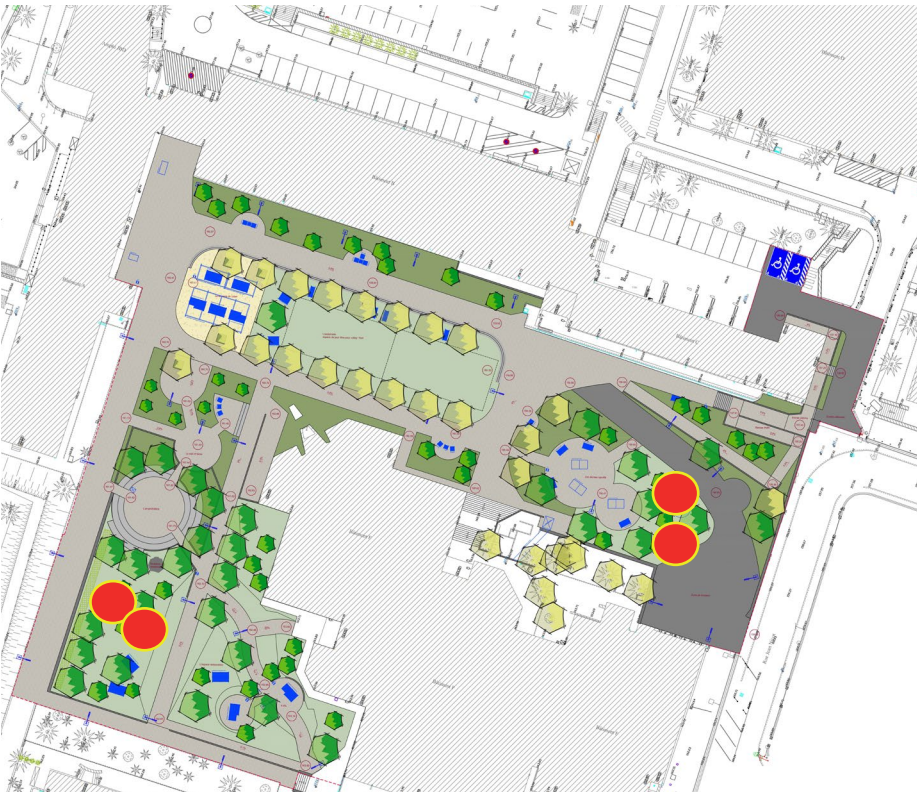


LES JEUX



TABLE ECHEC  
TYPE TABLE JEU SANS ASSISE DE CHEZ PRO URBA OU EQUIVALENT

- Matériaux : Acier inoxydable
- Dimensions : 60x60xH67cm
- Localisation : Esplanade
- Quantité : 2



JEUX DE TYPE AGRÈS SPORTIFS  
DE CHEZ KOMPAN OU EQUIVALENT

- Matériaux : matériaux recyclés 65.6%
- Type : barres parallèles / pull up station / échelle / banc à abdominaux
- Localisation : les atomes sportifs + sud du parc
- Quantité :

- 1 barre parallèle
- 1 pull up station
- 1 échelle
- 1 banc à abdominaux
- 4 panneaux d'information





LES JEUX



**TABLE DE PING PONG**  
**TYPE OXYGENE DE CHEZ AREA OU EQUIVALENT**

- Matériaux : Structure acier / plateau stratifié
- Type : Table de ping-pong avec piètement et filet laqué
- Localisation : les atomes sportifs
- Quantité : 3



**BABY FOOT EXTERIEUR**  
**TYPE TAHITI DE CHEZ RENE PIERRE OU EQUIVALENT**

- Matériaux : meuble en résine thermoplastique haut densité / piètement en acier thermolaqué et visserie en acier inoxydable.
- Type : 6 joueurs et 4 joueurs
- Localisation : terrasse du cyber
- Quantité : 1 de 6 joueurs + 1 de 4 joueurs

